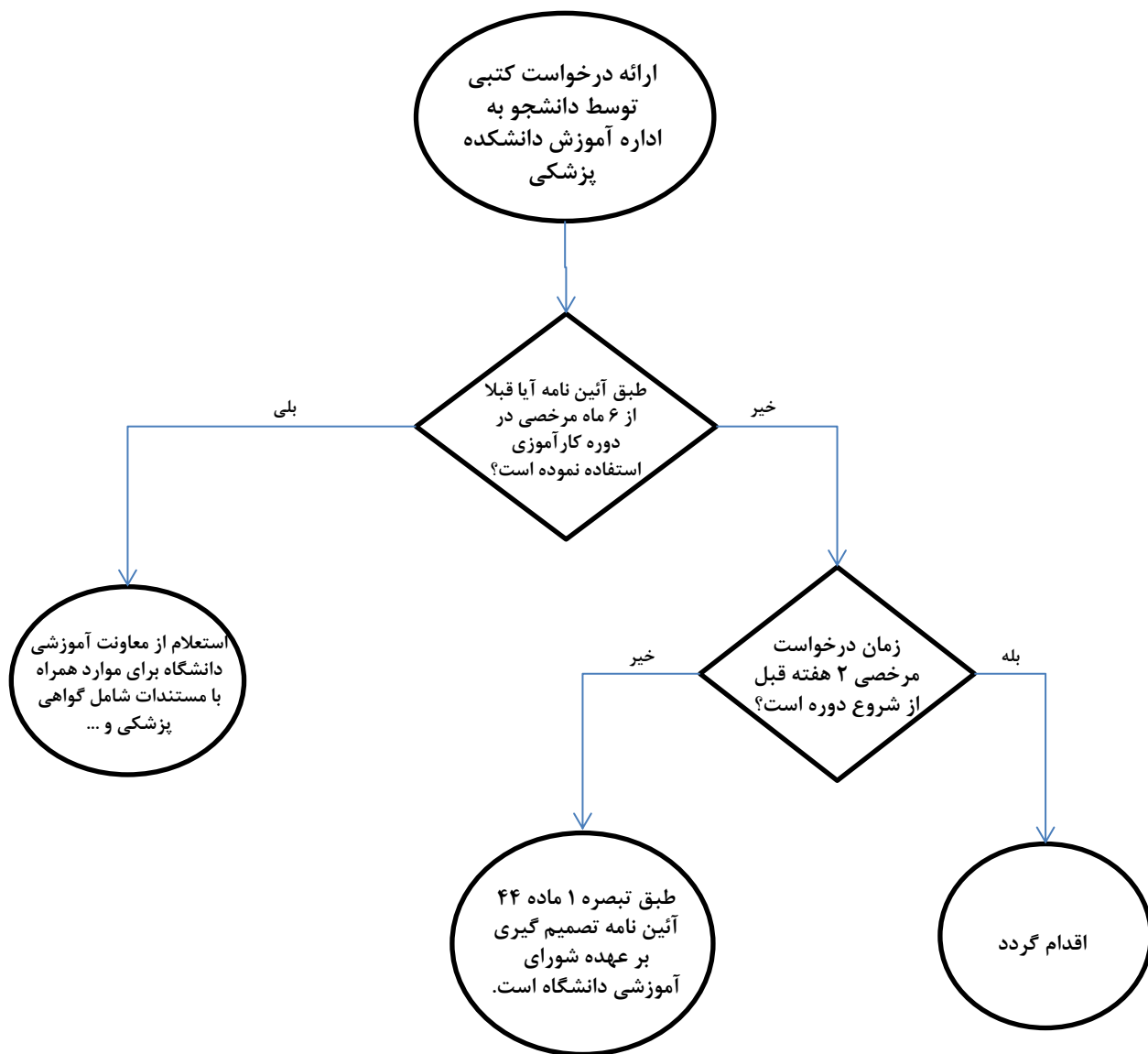


فلوچارت درخواست مرخصی کل یک بخش دانشجویان مقطع کارآموزی پزشکی



* طبق ماده ۴۴ آیین نامه پزشکی عمومی برای استفاده از مرخصی، کارآموز موظف می باشد حداقل دو هفته قبل از شروع دوره درخواست خود را به آموزش دانشکده ارایه نماید.
* طبق تبصره ۳ ماده ۴۴ آیین نامه پزشکی عمومی، عواقب ناشی از مرخصی تحصیلی بر عهده دانشجو می باشد.